

大衣工艺图库

编制单位：供应链中心研发
编制日期：2016年12月28日
审核单位：供应链中心技术
审核日期：2016年12月28日

工艺图库使用说明

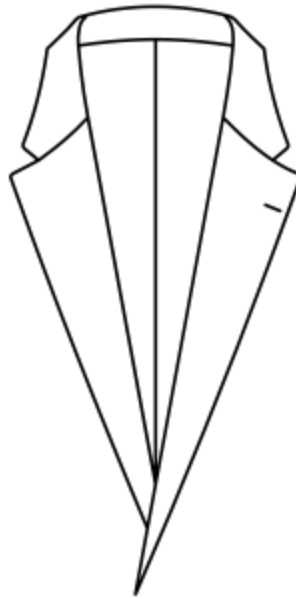
（客户须知）

- 1、本文件制作的目的是方便客户更加直观的了解单个代码工艺及代码组合做出的基本工艺效果，为RCMTM代码工艺的使用提供参考；业务部门可根据市场情况有选择的进行市场推广。
- 2、本文件属于非正式文件，由于默认工艺、代码工艺组合、成衣尺寸、面辅料搭配、拍摄角度、拍摄道具等不定因素的影响，本文件仅做工艺参考使用（不作为正式文件使用），最终效果仍以实际成衣效果为准。
- 3、使用时请注意款式工艺大类，款式工艺大类内的所有照片主要展示相对应款式工艺内容；部分照片内容由多个关键工艺组合的效果，由于与默认工艺相互关系的影响，拆分开单独工艺成衣效果，可能会与文件照片效果不同。如：以“661D 真开袖衩真开斜扣眼 6619 袖口末扣眼指定锁眼线-”的照片为例，单独使用“661D 真开袖衩真开斜扣眼”工艺，成衣袖扣锁眼颜色会使用默认的“袖扣锁眼线顺面料色”；单独使用“6619 袖口末扣眼指定锁眼线-”工艺，成衣袖衩会使用默认的“正常袖衩正常锁眼”单独使用的两个工艺与文件中两个工艺组合的成衣效果截然不同。
- 4、文件中照片均属车间实际订单拍摄，工艺根据实际订单内容进行编辑；由于照片非专业器材拍摄，照片只为看清楚工艺内容，不可用于其他用途使用。
- 5、建议客户结合《大衣款式汇总》文件一同使用，能更清楚的了解款式工艺效果。
- 6、我们会根据车间订单生产情况，数据库版型、工艺的优化，不断进行款式资料的收集，文件内容会定期更新，使用时请注意更新版本。
- 7、本文件解释权属RCMTM。
- 8、客户已理解以上内容并接受以上要求，方可使用本手册。

目录

1. 工艺图库使用说明.....	01
2. 驳头或领型.....	03
3. 驳头花眼.....	07
4. 领底呢.....	10
5. 前门扣数.....	12
6. 胸袋.....	15
7. 胸省.....	18
8. 下口袋.....	20
9. 后背.....	25
10. 袖衩.....	27
11. 袖扣类型.....	32
12. 下摆造型.....	34
13. 过面.....	36
14. 汗托.....	39
15. 里袋.....	41
13. 刺绣位置.....	45
14. 领子、前门外珠边明线形式.....	47
15. 肩类型.....	49

驳头或领型





6001 平驳头



6002 戗驳头



6003 半平驳头



6004 半戗驳头



601A 拿破仑领



601P PK驳头



601T 大豁口PK驳头



6007 关门领



6005 青果领



6006 鱼嘴驳头



60HJ V型方角立领(有领台)



6683 平驳头夹左梯型领袷(运动领C)



6682 平驳头加左尖领袷(运动领B)



665V 领面用客户指定料-



665Q 驳头使用指定料-



665S 领面绸缎拼接宽度 (1.2)



60B5 低串口(串口下落3.0)



6009 立领(有领台)



600L JL低戗驳头



602Q PK驳头1号领(圆驳角)



601U 鸭嘴驳头

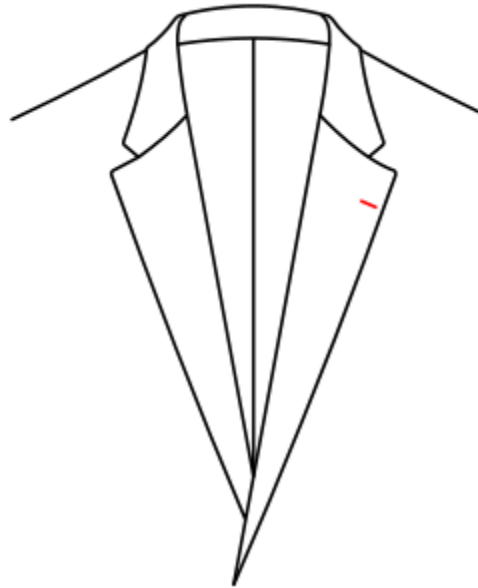


600A 连体驳头



69JF (立领) 前门止口5CM宽拼接

驳头花眼





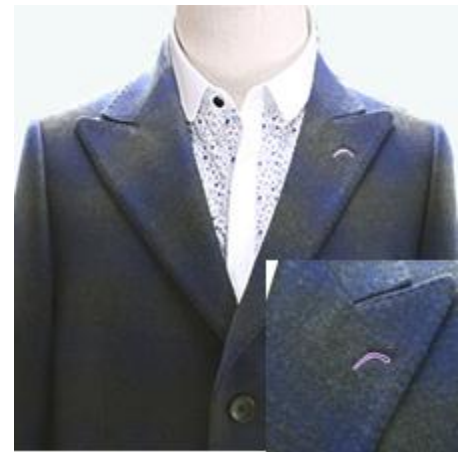
6544 无驳头花眼



664M 驳头手工锁眼
(立领无驳头眼款式忽略此描述)



6554 驳头圆头真开扣眼



655F 弧形驳头眼(仅限手工)
65A3 驳头锁眼线客户指定颜色-



65A1 驳头锁眼线顺面料色
6541 左驳头花眼



6545 左驳头双花眼
65A3 驳头锁眼线客户指定颜色-



6543 左右驳头花眼

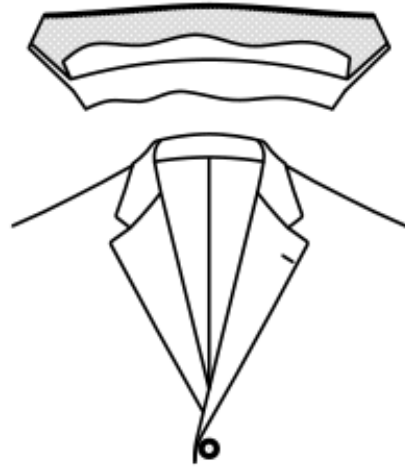


6542 右驳头花眼(无左驳头花眼)



6557 驳头圆头真开扣眼临时手针固定

领底呢





6671 顺色领底呢

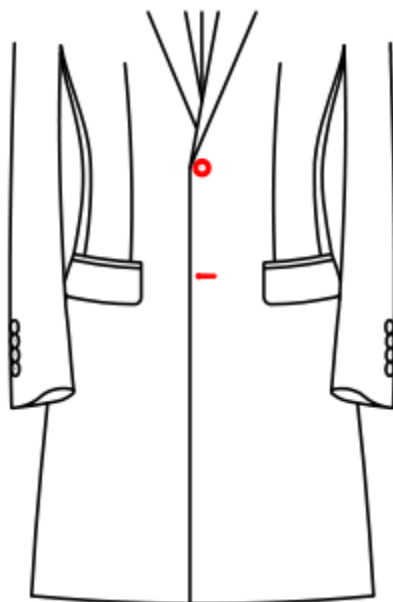
6673 面料领里

6674 客户指定面料领里-



688A 面料领吊领脚上
688C 领吊下钉产地标

前门扣数





6012 单排二粒扣



6013 单排三粒扣



6020 双排八扣四



6028 双排二扣一



6015 双排四扣二



6016 双排六扣二



6019 双排六扣三



6014 单排四粒扣
6131 弯挂面、全暗门襟



6029 双排八扣三



6023 单排五粒扣



6139 直挂面, 第一粒扣为明扣、下暗门襟



602A 双排十扣三(使用双排四扣二的板), 倒数第二粒扣对齐袋位



6641 加垫扣钉扣

胸袋





6100 无胸袋



6101 正常胸袋



6110 双开线胸袋



6103 船型胸袋



61A4 明贴加盖胸
袋锁眼钉扣



6102 弧形胸袋



6311 张开式胸袋(深15.5,
胸袋口不固定,里料袋布可
翻出)



6113 双开线标准袋
盖胸袋



61A1 双开线加尖扣袷锁眼钉扣胸袋



6180 左分割锁眼钉扣胸袋



665N 胸袋用客户指定料
(包含与胸袋形式相关的所有面料小料) -

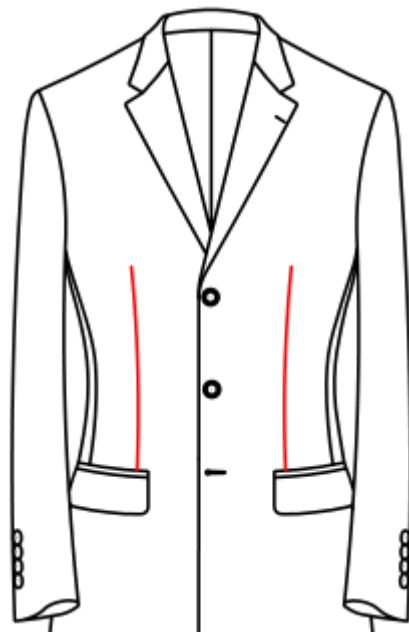


665W 胸袋上沿指定料
拼接宽度 (1.0) -



6119 双开线加袋盖锁眼钉扣胸袋

胸省形式



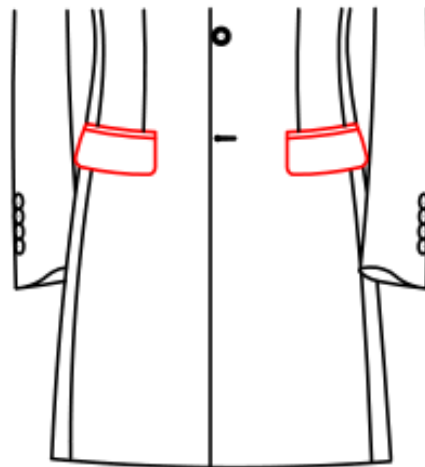


6522 无胸省



6521 正常胸省

下口袋形式





6201 正常下口袋



62A1 正常斜下口袋



62J1 正常明贴下口袋



6231 双开线下口袋



6202 正常下口袋加票袋



62L2 明贴加袋盖下口袋



62S1 单开线斜插下口袋



6204 正常下口袋加双开线票袋



62CD 3CM宽双开线下口袋(上开线1cm宽,下开线3cm宽,开线重叠0.8cm)

62LA 明贴立体式方形下口袋加(小圆形)袋盖,贴袋两端压0.15CM明线固定在大身上(从袋口至口袋底边上3cm)

62SA 双开线加弧形袋盖锁眼钉扣斜插下口袋

62Y3 明贴单褶下口袋加标准袋盖



62D3 正常斜双开线下口袋加正常斜双开线票袋

6251 正常拉链下口袋

62B6 大斜双开线下口袋

62A2 正常斜下口袋加正常斜票袋 22



6211 菱形袋盖锁眼钉扣下口袋



6665 外下口袋开线、垫底用客户指定料-



63A1 外下口袋袋盖(面)用指定料-



62B0 大斜单开线下口袋



62EL 正常明贴下口袋，袋口拼接3.0cm（拼接缝上下各压0.8cm明线）



62S6 正常单开线下口袋加袋盖



62RE 双开线斜插下口袋，单片开线宽0.7CM（口袋压0.8CM明线顺止两端呈三角形）



62SD 菱形袋盖斜插下口袋不锁眼不钉扣



63C3 外大下口袋袋盖
宽7.0CM

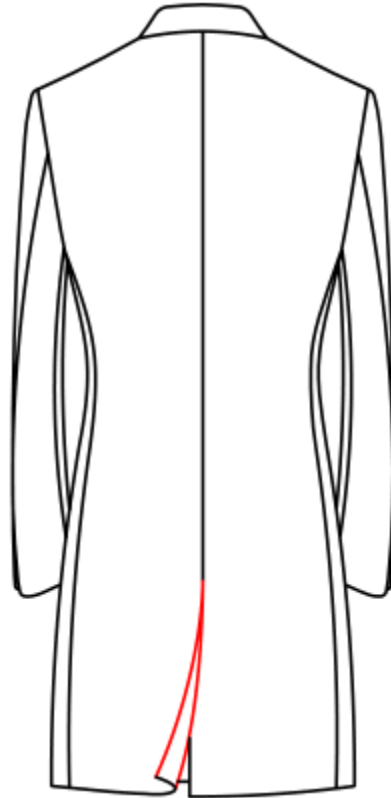


62Y9 明贴下口袋加袋
盖锁眼钉扣



62Y2 明贴下口袋加菱形
袋盖锁眼钉扣

后背形式





64N0 后背无开衩



64N1 后背单开衩



64H1 后背加腰袷单开叉



64X5 后背加宝剑头交叉钉扣腰袷(锁眼钉扣, 同前门扣)



64H2 后背加腰袷双开衩
64XB 后背腰带(或腰袷)用客户指定料-

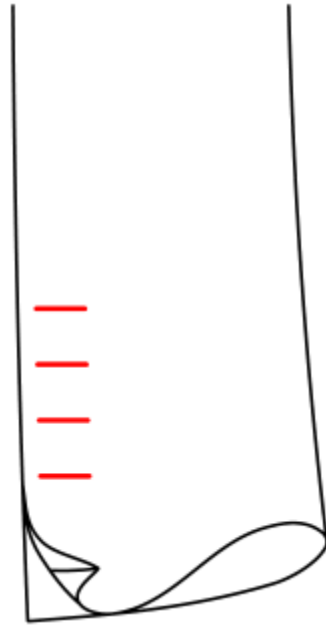


64V6 后背活折开衩(从后中领口下8CM至下摆), 加重叠宝剑头锁眼、钉扣腰袷, 后背左右腰部有活褶, 褶深0.5CM.



64V4 后背暗褶, 加腰袷, 单开衩

袖衩



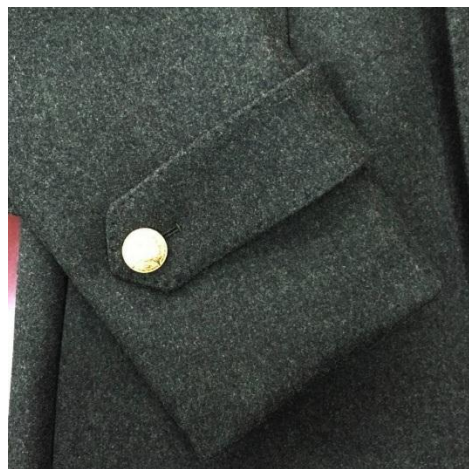


6611 正常袖袂正常锁眼

661C 正常袖袂正常斜锁眼

6612 真开袖袂真开眼

661J 无袖袂、方袖袂
圆头锁眼钉扣

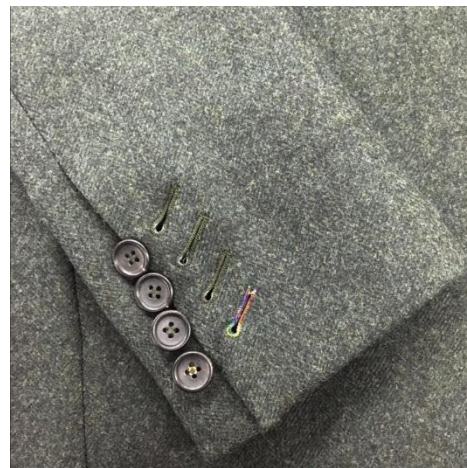


6613 无袖袂不锁扣眼
6626 无袖扣

661G 无袖袂, 尖袖袂圆头锁
眼钉扣

661X 无袖袂不锁扣眼、
袖口翻翘7.6、钉一粒
大扣

6621袖扣-4粒平扣
661Q袖口英式翻翘



6617 分割大袖, 袖口加梯形方扣袂锁眼钉扣

661K 无袖袂、方袖袂钉扣

661D 真开袖袂真开斜扣眼
6619 袖口末扣眼指定锁眼线

661M 无袖袂, 圆袖袂钉扣



661G 无袖袂, 尖袖袂圆头锁眼钉扣

664B 锁眼线要求客户指定色-
664D 钉扣线要求客户指定色-

6619 袖口末扣眼指定锁眼线-
6926 第二粒袖扣锁眼线指定色-

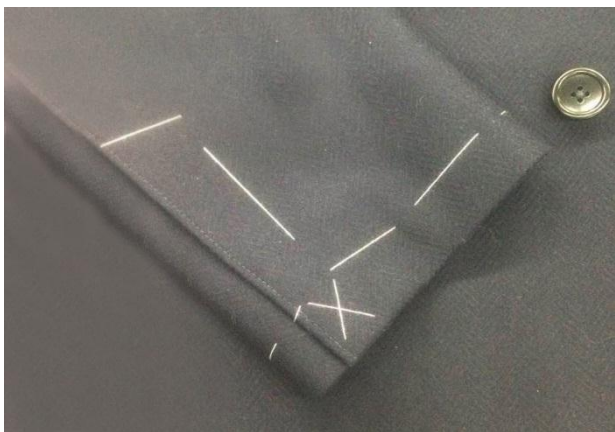
66B9 袖袂(袖扣袂)用客户指定料-



66BH 无袖衩, 箭头型袖
袢钉扣

64TH 大、小袖面袖口向上10cm处水
平分割, 分割缝上下各压0.8cm明线

6716 仅大袖袖口翻翘6.0CM



661N 真开袖衩不锁扣眼、不钉扣、
袖口临时手针固定

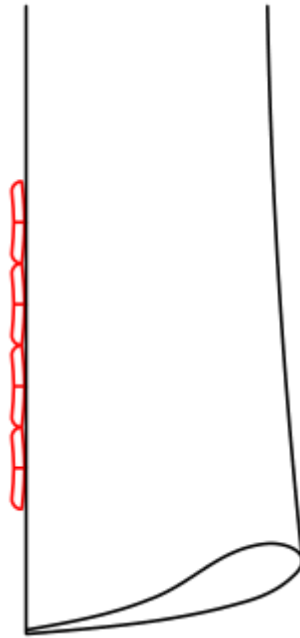
6620 分割大袖、袖口加梯形尖扣袢锁
眼钉扣

661K 无袖衩、方袖袢钉扣



0904 无袖衩,尖袖袂圆头锁眼钉扣加串带

袖扣类型





6629 袖扣-2粒平扣



6624 袖扣-3粒平扣



6621 四粒袖扣平扣

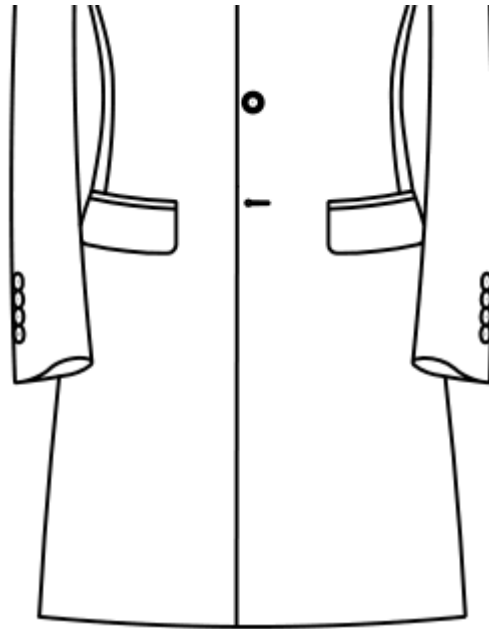


6628 袖扣-5粒叠扣



6622 袖扣-4粒叠扣

下摆造型



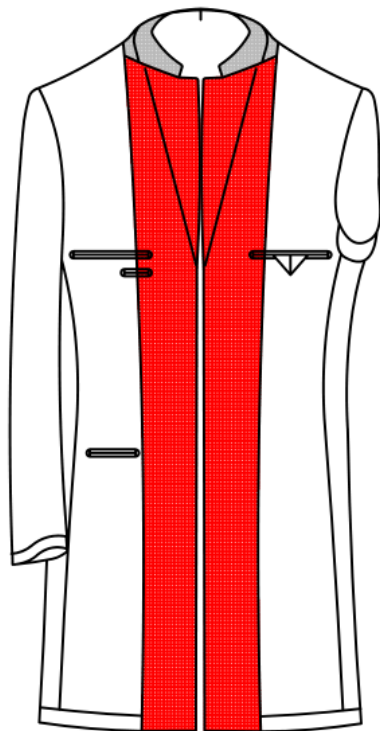


65C5 全里子\正常直
下摆下口



65C1 全里子\正常圆下
摆下口

过面形式





6701 直挂面



6702 弯挂面



6705 箭头对接直挂面

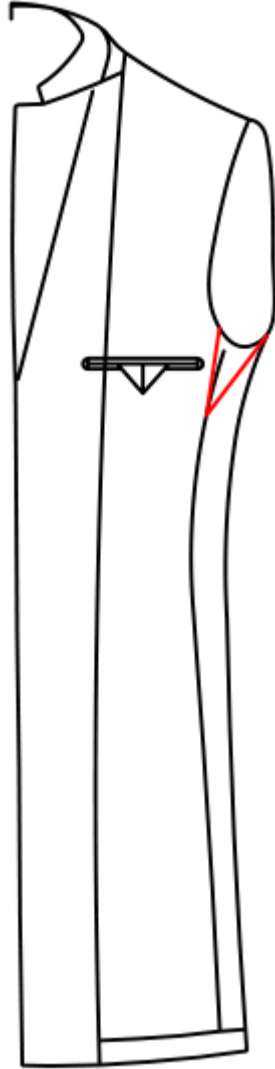


6704 对接直挂面



6707 45度斜挂面

汗托形式





6747 圆形面料汗托



6752 U形面料汗托



6742 小三角里料汗托

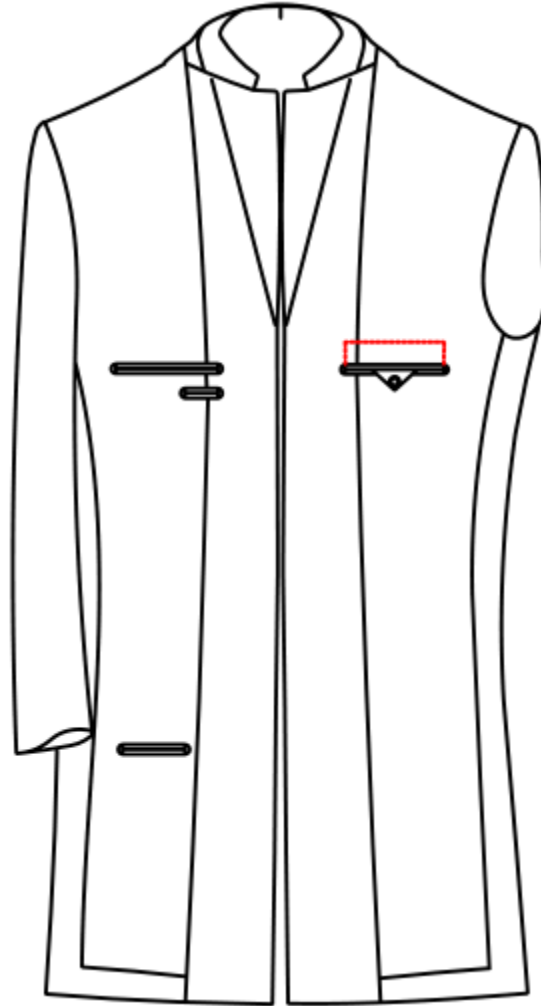


6749 圆形面料汗托, 汗托外包沿条



6754 U形面料汗托, 汗托外包沿条

里袋形式



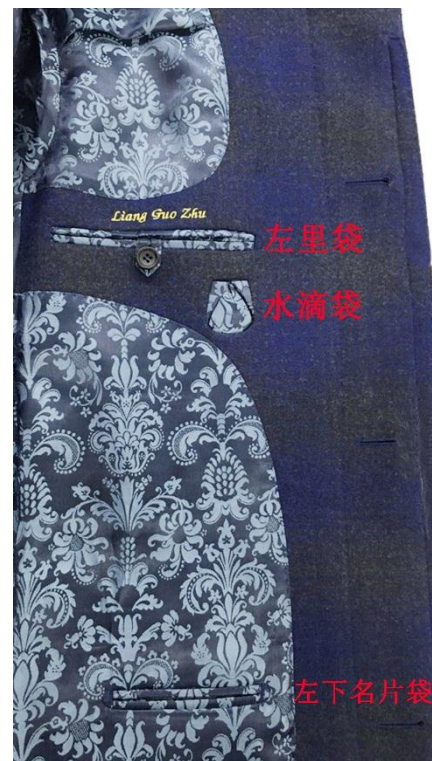


6817 加尖扣袷锁眼钉扣
左里袋
6843 左手机袋
6845 左下名片袋
6732 里袋开线用面料
686V 里袋扣袷用面料

682A 标准右里袋加标准袋盖
684C 标准右笔袋
6846 右下名片袋
6732 里袋开线用面料
68A4 里口袋袋盖使用面料外
包大身里料沿条

6847 MP3袋
6811 标准左里袋
6841 标准左笔袋
6845 左下名片袋

6823 三角锁眼钉扣右
里袋



6847 MP3袋
 6815 三角加扣鼻钉扣左里袋
 684H 水滴形左笔袋
 68N1 左下大名片袋 (开口大25CM, 深24CM) 加面料尖扣袢锁眼订扣
 6737 里袋开线及水滴笔袋用客户指定料-

6847 MP3袋
 68L0 拉链左里袋
 6841 标准左笔袋
 6845 左下名片袋

6814 加扣鼻钉扣左里袋
 684H 水滴形左笔袋
 6845 左下名片袋

6823 三角锁眼钉扣右里袋
 6844 右手机袋
 6733 里袋开线用客户指定料-



右里袋

右手机袋

右下名片袋



左里袋

左笔袋

左下名片袋

6827 加尖扣袷锁眼钉扣右里袋

6844 右手机袋

68N9 左、右大名片袋（开口大25CM，深24CM）加面料方扣袷锁眼订扣

68L5 标准左里袋加菱形袋盖锁眼钉扣

6841 标准左笔袋

6845 左下名片袋

刺绣位置

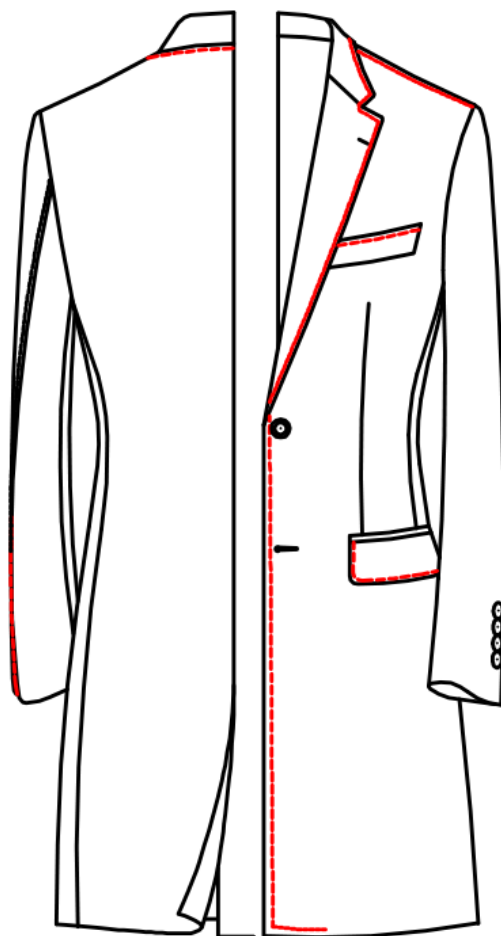


客户名绣左里袋
上方的面料上(直
过面除外)



客户名绣在一小块
面料上, 钉在左笔
袋与左里袋之间

领子、前门外珠边明线形式





65L6 领子、前门珠边：领子、前门（包括驳头）0.8cm宽外明线

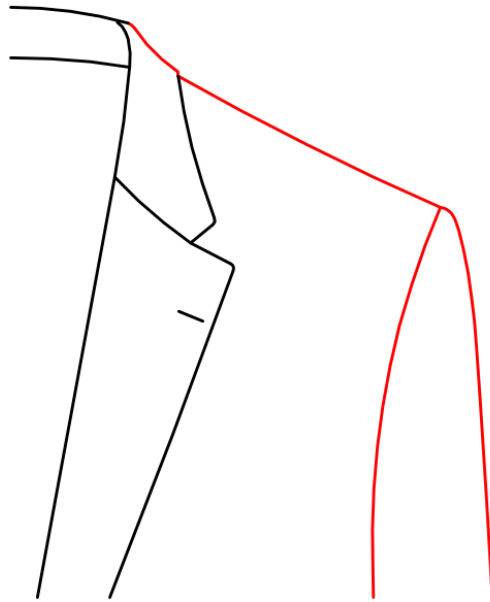


65L3 领子,前门(包括驳头)0.8cm宽外珠边



65D3 下口袋(盖)0.8CM宽外珠边

肩类型





自然肩



标准肩



660B 尖型肩袷圆头锁眼钉扣